

**Комплект трьох кінцевих муфт холодної усадки внутрішнього (E3UIRF) або зовнішнього (E3UERF) встановлення для одножильних кабелів у полімерній ізоляції з мідним проволочним екраном**

**Призначення:** Комплект трьох кінцевих муфт холодної усадки внутрішнього (E3UIRF) або зовнішнього (E3UERF) встановлення для одножильного кабелю у полімерній ізоляції з мідним проволочним екраном на номінальну напругу 20 кВ.

**Марки кабелів:** XnRUNKXS, XRUNAKXS, XRUNKXS, A2XS(F)2Y, N2XS(F)2Y, 2XS(F)2Y, АПвПу2г, ПвП2г, АПвЕгаП та аналогічні.

**Конструкція:** Система холодної усадки: муфта поставляється розширеною на спеціальній опорній трубці. Зовнішнє покриття з силіконової гуми має відмінні електричні властивості, стійкість до ультрафіолетового випромінювання, гідрофобність та еластичність. Можливе постачання муфт без наконечників і з наконечниками («СМ» - в кінці позначення для замовлення з наконечниками).

**Муфта відповідає стандартам:** HD 629.1.S2, IEC 61442, IEC 60502-4, ГОСТ 13781.0-86.



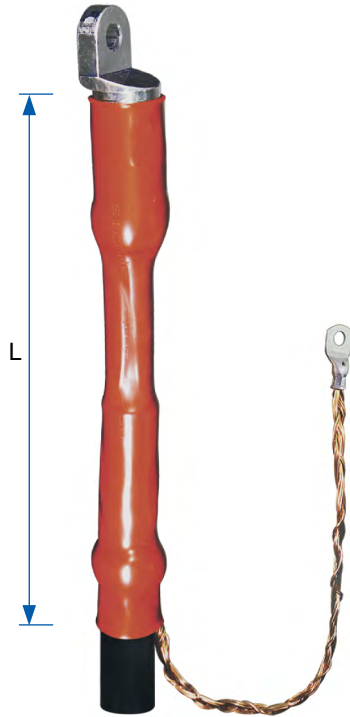
Напруга $U_o / U (U_m)$ , кВ	Кінцеві муфти внутрішнього встановлення							
	Для замовлення без наконечників		Для замовлення з наконечниками			Розміри		Кількість юбок
	Позначення	Переріз жил, мм <sup>2</sup>	Позначення	Переріз жил	L, мм	Lf, мм		
12 / 20 (24)	E3UIRF 24 50-240	50-240	E3UIRF 24 50-95	СМ	50 - 95	285	385	2
			E3UIRF 24 70-150	СМ	70 - 150			
			E3UIRF 24 120-240	СМ	120 - 240			
	E3UIRF 24 240-630	240-630	E3UIRF 24 240-400	СМ	240 - 400	390	520	
			E3UIRF 24 400-630	СМ	400 - 630			

Напруга $U_o / U (U_m)$ , кВ	Кінцеві муфти зовнішнього встановлення							
	Для замовлення без наконечників		Для замовлення з наконечниками			Розміри		Кількість юбок
	Позначення	Переріз жил, мм <sup>2</sup>	Позначення	Переріз жил, мм <sup>2</sup>	L, мм	Lf, мм		
12 / 20 (24)	E3UERF 24 50-240	50-240	E3UERF 24 50-95	СМ	50 - 95	320	505	4
			E3UERF 24 70-150	СМ	70 - 150			
			E3UERF 24 120-240	СМ	120 - 240			
	E3UERF 24 240-630	240-630	E3UERF 24 240-400	СМ	240 - 400	590	835	
			E3UERF 24 400-630	СМ	400 - 630			



## Комплект трьох кінцевих термоусаджувальних муфт ЕЗУІТН внутрішнього встановлення для одножильних кабелів у полімерній ізоляції з мідним проволочним екраном

Клас напруги  
10 кВ  
20 кВ  
35 кВ



**ЕЗУІТН**

**Призначення:** Комплект трьох кінцевих термоусаджувальних муфт ЕЗУІТН внутрішнього встановлення призначений для одножильного кабелю у полімерній ізоляції з мідним проволочним екраном з номінальною напругою 10, 20 або 35 кВ.

**Марки кабелів:** XnRUHKXS, XRUHAKXS, XRUHKXS, A2XS(F)2Y, N2XS(F)2Y, 2XS(F)2Y, АПвПу2г, ПвП2г, АПвЭгаП та аналогічні.

**Конструкція:** Можливе постачання муфт без наконечників і з наконечниками («СМ» - в кінці позначення для замовлення з наконечниками).

В стандартний комплект постачання входять наконечники з отвором під болт М12. Для замовлення наконечників з отворами під інші болти в позначенні потрібно вказати: СМ10, СМ14, СМ16 або СМ20.

**Муфта відповідає стандартам:** HD 629.1.S2, IEC 61442, IEC 60502-4, ГОСТ 13781.0-86.

Напруга $U_o / U (U_m)$ , кВ	Для замовлення без наконечників		Для замовлення з наконечниками		
	Позначення	Переріз жил, мм <sup>2</sup>	Позначення	Переріз жил, мм <sup>2</sup>	L, мм
6 / 10 (12)	ЕЗУІТН 12 25-95	25-95	ЕЗУІТН 12 25-95 СМ	25 - 95	300
	ЕЗУІТН 12 70-240	70-240	ЕЗУІТН 12 70-150 СМ	70 - 150	
	ЕЗУІТН 12 185-400	185-400	ЕЗУІТН 12 120-240 СМ	120 - 240	
	ЕЗУІТН 12 400-630	400-630	ЕЗУІТН 12 240-400 СМ	240 - 400	
	ЕЗУІТН 12 800-1000	800-1000	ЕЗУІТН 12 400-630 СМ	400 - 630	
12 / 20 (24)	ЕЗУІТН 24 25-95	25-95	ЕЗУІТН 24 25-95 СМ	25 - 95	450
	ЕЗУІТН 24 70-240	70-240	ЕЗУІТН 24 70-150 СМ	70 - 150	
	ЕЗУІТН 24 185-400	185-400	ЕЗУІТН 24 120-240 СМ	120 - 240	
	ЕЗУІТН 24 400-630	400-630	ЕЗУІТН 24 240-400 СМ	240 - 400	
	ЕЗУІТН 24 800-1000	800-1000	ЕЗУІТН 24 400-630 СМ	400 - 630	
20 / 35 (42)	ЕЗУІТН 42 25-95	25-95	ЕЗУІТН 42 25-95 СМ	25 - 95	580
	ЕЗУІТН 42 70-240	70-240	ЕЗУІТН 42 70-150 СМ	70 - 150	
	ЕЗУІТН 42 185-400	185-400	ЕЗУІТН 42 120-240 СМ	120 - 240	
	ЕЗУІТН 42 400-630	400-630	ЕЗУІТН 42 240-400 СМ	240 - 400	
	ЕЗУІТН 42 800-1000	800-1000	ЕЗУІТН 42 400-630 СМ	400 - 630	
			ЕЗУІТН 42 800-1000 СМ	800 - 1000	



## Комплект трьох кінцевих термоусаджувальних муфт ЕЗUETH зовнішнього встановлення для одножильних кабелів у полімерній ізоляції з мідним проволочним екраном

**Призначення:** Комплект трьох кінцевих термоусаджувальних муфт ЕЗUETH зовнішнього встановлення призначений для одножильного кабелю у полімерній ізоляції з мідним проволочним екраном з номінальною напругою 10, 20 або 35 кВ.

**Марки кабелів:** XnRUHKXS, XRUHAKXS, XRUHKXS, A2XS(F)2Y, N2XS(F)2Y, 2XS(F)2Y, APвПу2г, ПвП2г, APвЭгаП та аналогічні.

**Конструкція:** Можливе постачання муфт без наконечників і з наконечниками («СМ» - в кінці позначення для замовлення з наконечниками).

В стандартний комплект постачання входять наконечники з отвором під болт М12. Для замовлення наконечників з отворами під інші болти в позначенні потрібно вказати: СМ10, СМ14, СМ16 або СМ20.

**Муфта відповідає стандартам:** HD 629.1.S2, IEC 61442, IEC 60502-4, ГОСТ 13781.0-86.



**ЕЗUETH**

Напруга $U_o / U (U_m)$ , кВ	Для замовлення без наконечників		Для замовлення з наконечниками		L, мм	Lf, мм	Кількість юбок
	Позначення	Переріз жили, мм <sup>2</sup>	Позначення	Переріз жили, мм <sup>2</sup>			
6 / 10 (12)	ЕЗUETH 12 25-95	25-95	ЕЗUETH 12 25-95 СМ	25 - 95	300	370	1
	ЕЗUETH 12 70-240	70-240	ЕЗUETH 12 70-150 СМ	70 - 150			
	ЕЗUETH 12 185-400	185-400	ЕЗUETH 12 120-240 СМ	120 - 240			
	ЕЗUETH 12 400-630	400-630	ЕЗUETH 12 240-400 СМ	240 - 400			
	ЕЗUETH 12 800-1000	800-1000	ЕЗUETH 12 400-630 СМ	400 - 630			
12 / 20 (24)	ЕЗUETH 12 800-1000	800-1000	ЕЗUETH 12 800-1000 СМ	800 - 1000	450	600	2
	ЕЗUETH 24 25-95	25-95	ЕЗUETH 24 25-95 СМ	25 - 95			
	ЕЗUETH 24 70-240	70-240	ЕЗUETH 24 70-150 СМ	70 - 150			
	ЕЗUETH 24 185-400	185-400	ЕЗUETH 24 120-240 СМ	120 - 240			
	ЕЗUETH 24 400-630	400-630	ЕЗUETH 24 240-400 СМ	240 - 400			
20 / 35 (42)	ЕЗUETH 24 800-1000	800-1000	ЕЗUETH 24 400-630 СМ	400 - 630	580	850	4
	ЕЗUETH 42 25-95	25-95	ЕЗUETH 42 25-95 СМ	25 - 95			
	ЕЗUETH 42 70-240	70-240	ЕЗUETH 42 70-150 СМ	70 - 150			
	ЕЗUETH 42 185-400	185-400	ЕЗUETH 42 120-240 СМ	120 - 240			
	ЕЗUETH 42 400-630	400-630	ЕЗUETH 42 240-400 СМ	240 - 400			
	ЕЗUETH 42 800-1000	800-1000	ЕЗUETH 42 400-630 СМ	400 - 630			
	ЕЗUETH 42 800-1000	800-1000	ЕЗUETH 42 800-1000 СМ	800 - 1000			



## Кінцева термоусаджувальна муфта EUITH Тр внутрішнього встановлення для трижильних кабелів у полімерній ізоляції з екраном на кожній жилі з бронею або без бронею

Клас напруги

 10 кВ  
20 кВ  
35 кВ

**EUITH Тр**

**Призначення:** Кінцева термоусаджувальна муфта EUITH Тр внутрішнього встановлення призначена для трижильного кабелю у полімерній ізоляції з екраном на кожній жилі (стрічковим або проволочним) з бронею або без бронею з номінальною напругою 10, 20 або 35 кВ.

**Марки кабелів:** N2XS2Y, N2XSE2Y, NA2XS2Y, NA2XSE2Y, ПвЭП, АПвЭП, ПвЭПу, АПвБВ, ПвБВ, АПвКВ, ПвКВ та аналогічні.

**Конструкція:** Можливе постачання муфти без наконечників і з наконечниками («СМ» - в кінці позначення). До комплекту постачання входить арматура для заземлення.

При замовленні муфти для кабелю зі стрічковим екраном додайте в кінці позначення літеру «К».

**Муфта відповідає стандартам:** HD 629.2.S2, IEC 61442, ГОСТ 13781.0-86.

Напруга $U_o / U (U_m)$ , кВ	Для замовлення без наконечників		Для замовлення з наконечниками			
	Позначення	Переріз жил, мм <sup>2</sup>	Позначення		Переріз жил, мм <sup>2</sup>	L, мм
6 / 10 (12)	EUITH Тр12 25-95 450	25-95	EUITH Тр12 25-95 450 СМ	25-95	450	
	EUITH Тр12 70-240 450	70-240	EUITH Тр12 70-150 450 СМ	70-150		
	EUITH Тр12 120-240 450		EUITH Тр12 120-240 450 СМ	120-240		
	EUITH Тр12 25-95 850	25-95	EUITH Тр12 25-95 850 СМ	25-95	850	
	EUITH Тр12 70-240 850	70-240	EUITH Тр12 70-150 850 СМ	70-150		
	EUITH Тр12 120-240 850		EUITH Тр12 120-240 850 СМ	120-240		
12 / 20 (24)	EUITH Тр12 25-95 1200	25-95	EUITH Тр12 25-95 1200 СМ	25-95	1200	
	EUITH Тр12 70-240 1200	70-240	EUITH Тр12 70-150 1200 СМ	70-150		
	EUITH Тр12 120-240 1200		EUITH Тр12 120-240 1200 СМ	120-240		
	EUITH Тр24 25-95 450	25-95	EUITH Тр24 25-95 450 СМ	25-95	450	
	EUITH Тр24 70-240 450	70-240	EUITH Тр24 70-150 450 СМ	70-150		
	EUITH Тр24 120-240 450		EUITH Тр24 120-240 450 СМ	120-240		
20 / 35 (42)	EUITH Тр24 25-95 850	25-95	EUITH Тр24 25-95 850 СМ	25-95	850	
	EUITH Тр24 70-240 850	70-240	EUITH Тр24 70-150 850 СМ	70-150		
	EUITH Тр24 120-240 850		EUITH Тр24 120-240 850 СМ	120-240		
	EUITH Тр24 25-95 1200	25-95	EUITH Тр24 25-95 1200 СМ	25-95	1200	
	EUITH Тр24 70-240 1200	70-240	EUITH Тр24 70-150 1200 СМ	70-150		
	EUITH Тр24 120-240 1200		EUITH Тр24 120-240 1200 СМ	120-240		
20 / 35 (42)	EUITH Тр42 25-95 650	25-95	EUITH Тр42 25-95 650 СМ	25-95	650	
	EUITH Тр42 70-240 650	70-240	EUITH Тр42 70-150 650 СМ	70-150		
	EUITH Тр42 120-240 650		EUITH Тр42 120-240 650 СМ	120-240		
	EUITH Тр42 25-95 1200	25-95	EUITH Тр42 25-95 1200 СМ	25-95	1200	
	EUITH Тр42 70-240 1200	70-240	EUITH Тр42 70-150 1200 СМ	70-150		
	EUITH Тр42 120-240 1200		EUITH Тр42 120-240 1200 СМ	120-240		
20 / 35 (42)	EUITH Тр42 25-95 1500	25-95	EUITH Тр42 25-95 1500 СМ	25-95	1500	
	EUITH Тр42 70-240 1500	70-240	EUITH Тр42 70-150 1500 СМ	70-150		
			EUITH Тр42 120-240 1500 СМ	120-240		

**Кінцева термоусаджувальна муфта EUETH Тр зовнішнього встановлення для трижильних кабелів у полімерній ізоляції з екраном на кожній жилі з бронею або без бронею**

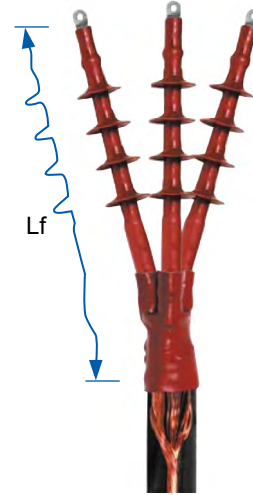
**Призначення:** Кінцева термоусаджувальна муфта зовнішнього встановлення EUETH Тр призначена для трижильного кабелю у полімерній ізоляції з екраном на кожній жилі (стрічковим або проволочним) з бронею або без бронею з номінальною напругою 10, 20 або 35 кВ

**Марки кабелів:** N2XS2Y, N2XSE2Y, NA2XS2Y, NA2XSE2Y, ПвЭП, АПвЭП, ПвЭПу, АПвБВ, ПвБВ, АПвКВ, ПвКВ та аналогічні.

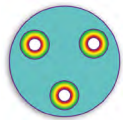
**Конструкція:** Можливе постачання муфти без наконечників і з наконечниками («СМ» - в кінці позначення). До комплекту постачання входить арматура для заземлення.

При замовленні муфти для кабелю зі стрічковим екраном додайте в кінці позначення літеру «К».

**Муфта відповідає стандартам:** HD 629.2.S2, IEC 61442, ГОСТ 13781.0-86.

**EUETH Тр**

Клас напруги

10 кВ  
20 кВ  
35 кВ

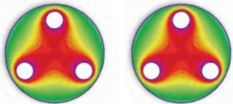
Напруга $U_o / U (U_m)$ , кВ	Для замовлення без наконечників				Для замовлення з наконечниками				L, мм	Lf, мм	Кількість юбок на одну фазу			
	Позначення		Переріз жил, мм <sup>2</sup>		Позначення		Переріз жил, мм <sup>2</sup>							
6 / 10 (12)	EUETH Тр12 25-95	450	25-95	EUETH Тр12 25-95	450	CM	25-95	450	520	1				
	EUETH Тр12 70-240	450	70-240	EUETH Тр12 70-150	450	CM	70-150							
				EUETH Тр12 120-240	450	CM	120-240							
	EUETH Тр12 25-95	850	25-95	EUETH Тр12 25-95	850	CM	25-95				850	920		
	EUETH Тр12 70-240	850	70-240	EUETH Тр12 70-150	850	CM	70-150							
				EUETH Тр12 120-240	850	CM	120-240							
	EUETH Тр12 25-95	1200	25-95	EUETH Тр12 25-95	1200	CM	25-95	1200	1270					
	EUETH Тр12 70-240	1200	70-240	EUETH Тр12 70-150	1200	CM	70-150							
				EUETH Тр12 120-240	1200	CM	120-240							
	12 / 20 (24)	EUETH Тр24 25-95	450	25-95	EUETH Тр24 25-95	450	CM				25-95	450	590	2
		EUETH Тр24 70-240	450	70-240	EUETH Тр24 70-150	450	CM				70-150			
					EUETH Тр24 120-240	450	CM				120-240			
EUETH Тр24 25-95		850	25-95	EUETH Тр24 25-95	850	CM	25-95	850	990					
EUETH Тр24 70-240		850	70-240	EUETH Тр24 70-150	850	CM	70-150							
				EUETH Тр24 120-240	850	CM	120-240							
EUETH Тр24 25-95		1200	25-95	EUETH Тр24 25-95	1500	CM	25-95			1200	1340			
EUETH Тр24 70-240		1200	70-240	EUETH Тр24 70-150	1500	CM	70-150							
				EUETH Тр24 120-240	1500	CM	120-240							
20 / 35 (42)		EUETH Тр42 25-95	650	25-95	EUETH Тр42 25-95	650	CM	25-95	650			930	4	
		EUETH Тр42 70-240	650	70-240	EUETH Тр42 70-150	650	CM	70-150						
					EUETH Тр42 120-240	650	CM	120-240						
	EUETH Тр42 25-95	1200	25-95	EUETH Тр42 25-95	1200	CM	25-95	1200		1480				
	EUETH Тр42 70-240	1200	70-240	EUETH Тр42 70-150	1200	CM	70-150							
				EUETH Тр42 120-240	1200	CM	120-240							
	EUETH Тр42 25-95	1500	25-95	EUETH Тр42 25-95	1500	CM	25-95		1500		1780			
	EUETH Тр42 70-240	1500	70-240	EUETH Тр42 70-150	1500	CM	70-150							
				EUETH Тр42 120-240	1500	CM	120-240							



## Кінцева термоусаджувальна муфта ТЗТН внутрішнього та зовнішнього встановлення для трижильного кабелю у полімерній ізоляції

Клас напруги

6 кВ



**ТЗТН**

**Призначення:** Кінцева термоусаджувальна муфта ТЗТН внутрішнього та зовнішнього встановлення призначена для трижильного кабелю у полімерній ізоляції, з бронєю або без броні, зі спільним екраном з номінальною напругою 6 кВ.

**Марки кабелів:** АВВГ, ВВГ, АВВБ, ВВБ, АВББШв та аналогічні.

**Конструкція:** Можливе постачання муфти без наконечників і з наконечниками («СМ» - в кінці позначення для замовлення з наконечниками). Для замовлення комплекту арматури заземлення для броньованих кабелів додайте літеру «К» в кінці позначення муфти.

Приклад позначення: ТЗТН 6 50-120 СМ К - кінцева муфта з наконечниками з комплектом для заземлення.

**Муфта відповідає стандартам:**

ГОСТ 13781.0-86.

Напруга $U_0 / U (U_m)$ , кВ	Для замовлення без наконечників		Для замовлення з наконечниками*			Довжина L, мм
	Позначення	Переріз жил, мм <sup>2</sup>	Позначення	Переріз жил, мм <sup>2</sup>	Переріз жил, мм <sup>2</sup>	
3,6 / 6 (7,2)	ТЗТН 6 25-70 450	25-70	ТЗТН 6 25-50	450 СМ	25-70	450
	ТЗТН 6 50-150 450	50-150	ТЗТН 6 50-120	450 СМ	50-150	
	ТЗТН 6 120-240 450	120-240	ТЗТН 6 120-240	450 СМ	120-240	
	ТЗТН 6 25-70 850	25-70	ТЗТН 6 16-50	850 СМ	25-70	850
	ТЗТН 6 50-150 850	50-150	ТЗТН 6 50-120	850 СМ	50-150	
	ТЗТН 6 120-240 850	120-240	ТЗТН 6 120-240	850 СМ	120-240	
	ТЗТН 6 25-70 1200	25-70	ТЗТН 6 16-50	1200 СМ	25-70	
	ТЗТН 6 50-150 1200	50-150	ТЗТН 6 50-120	1200 СМ	50-150	1200
	ТЗТН 6 120-240 1200	120-240	ТЗТН 6 120-240	1200 СМ	120-240	

\* В стандартний комплект постачання входять наконечники з отвором під болт М12. Для замовлення наконечників з отворами під інші болти в позначенні потрібно вказати: СМ10, СМ14, СМ16 або СМ20.



## Кінцева термоусаджувальна муфта внутрішнього (EUIH ТрР) або зовнішнього (EUETH ТрР) встановлення для трижильного кабелю у паперовій ізоляції з екраном на кожній жилі з бронєю або без броні

**Призначення:** Кінцева муфта внутрішнього (EUIH ТрР) або зовнішнього (EUETH ТрР) встановлення призначена для трижильного кабелю у паперовій ізоляції з екраном на кожній жилі з бронєю або без броні з номінальною напругою 35 кВ.

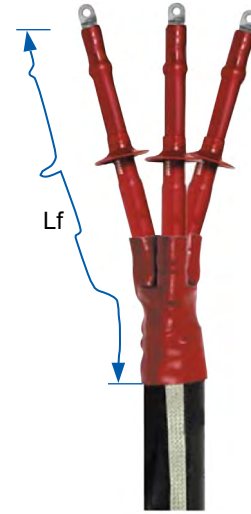
**Марки кабелів:** ЦАОСБУ, ЦАОСБ, АОСБ, ОСБ та аналогічні.

**Конструкція:** Можливе постачання муфти без наконечників і з наконечниками («СМ» - в кінці позначення для замовлення з наконечниками). В комплект постачання входить арматура для заземлення.

**Муфта відповідає стандартам:** HD 629.2.S2, IEC 61442, ГОСТ 13781.0-86.



EUIH ТрР



EUETH ТрР

Клас напруги

35 кВ



Муфти внутрішнього встановлення					
Напруга $U_o / U (U_m)$ , кВ	Для замовлення без наконечників		Для замовлення з наконечниками*		Довжина L, мм
	Позначення	Переріз жил, мм <sup>2</sup>	Позначення	Переріз жил, мм <sup>2</sup>	
20 / 35 (42)	EUIH ТрР 42 25-120	25 - 120	EUIH ТрР 42 25-95 СМ	25 - 95	1200
	EUIH ТрР 42 50-240	50 - 240	EUIH ТрР 42 70-150 СМ	70 - 150	
			EUIH ТрР 42 120-240 СМ	120 - 240	

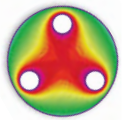
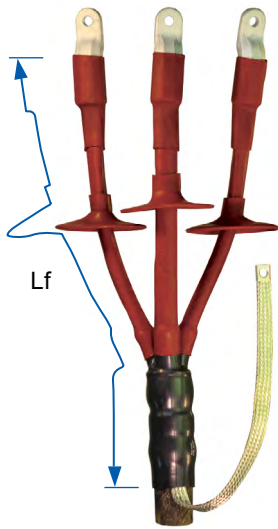
Муфти зовнішнього встановлення							
Напруга $U_o / U (U_m)$ , кВ	Для замовлення без наконечників		Для замовлення з наконечниками*		Довжина L, мм	Lf, мм	Кількість юбок, шт
	Позначення	Переріз жил, мм <sup>2</sup>	Позначення	Переріз жил, мм <sup>2</sup>			
20 / 35 (42)	EUETH ТрР 42 25-120	25 - 120	EUETH ТрР 42 25-95 СМ	25 - 95	1200	1400	3x3
	EUETH ТрР 42 50-240	50 - 240	EUETH ТрР 42 70-150 СМ	70 - 150			
			EUETH ТрР 42 120-240 СМ	120 - 240			

\* В стандартний комплект постачання входять наконечники з отвором під болт M12. Для замовлення наконечників з отворами під інші болти в позначенні потрібно вказати: CM10, CM14, CM16 або CM20.



## Кінцева термоусаджувальна муфта внутрішнього (EUIH ТрРС) або зовнішнього (EUETH ТрРС) встановлення для трижильного кабелю у паперовій ізоляції зі спільним екраном

Клас напруги  
10 кВ



EUETH ТрРС

**Призначення:** Кінцева термоусаджувальна муфта внутрішнього (EUIH ТрРС) або зовнішнього (EUETH ТрРС) встановлення призначена для трижильного кабелю у паперовій ізоляції зі спільним екраном з номінальною напругою 10 кВ.

**Марки кабелів:** ААБл, ААБ2л, ААШв, ААШнг, АСБ, АСБл, АСБ2л, СБ, СБл, СБ2л, ЦСБ, ЦСБл та аналогічні.

**Конструкція:** Можливе постачання муфти без наконечників і з наконечниками («СМ» - в кінці позначення для замовлення з наконечниками). В комплект поставки входить арматура для заземлення.

**Муфта відповідає стандартам:** HD 629.2.S2 IEC 61442, ГОСТ 13781.0-86.

### Муфти внутрішнього встановлення

Напруга $U_o / U (U_m)$ , кВ	Для замовлення без наконечників		Для замовлення з наконечниками*		Довжина L, мм
	Позначення	Переріз жил, мм <sup>2</sup>	Позначення	Переріз жил, мм <sup>2</sup>	
6 / 10 (12)	EUIH ТрРС 12 50-240 450	50-240	EUIH ТрРС 12 50-120 450 СМ	50-120	450
			EUIH ТрРС 12 120-240 450 СМ	120-240	

### Муфти зовнішнього встановлення

Напруга $U_o / U (U_m)$ , кВ	Для замовлення без наконечників		Для замовлення з наконечниками*		Довжина L, мм	Lf, мм
	Позначення	Переріз жил, мм <sup>2</sup>	Позначення	Переріз жил, мм <sup>2</sup>		
6 / 10 (12)	EUETH ТрРС 12 50-240 850	50-240	EUETH ТрРС 12 50-120 850 СМ	50-120	850	920
			EUETH ТрРС 12 120-240 850 СМ	120-240		
	EUETH ТрРС 12 50-240 1200		EUETH ТрРС 12 50-120 1200 СМ	50-120	1200	1340
			EUETH ТрРС 12 120-240 1200 СМ	120-240		

\* В стандартний комплект постачання входять наконечники з отвором під болт М12. Для замовлення наконечників з отвором під інші болти в позначенні потрібно вказати: СМ10, СМ14, СМ16 або СМ20.